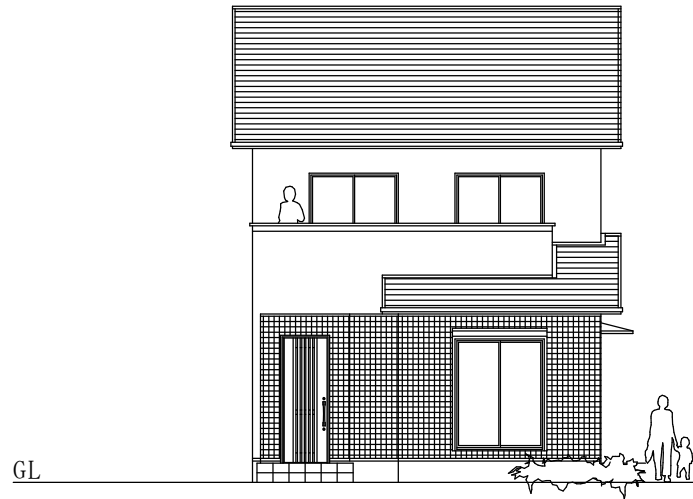


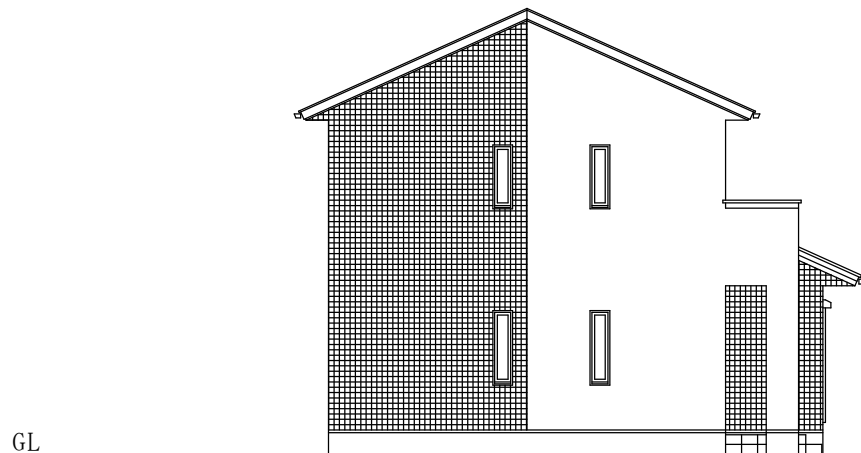
1階床面積	53.82	m <sup>2</sup>	16.28	坪	吹抜面積	0.00	m <sup>2</sup>
2階床面積	46.37	m <sup>2</sup>	14.02	坪	バルコニー	7.45	m <sup>2</sup>
延べ床面積	100.19	m <sup>2</sup>	30.30	坪	施工面積	110.54	m <sup>2</sup>
建築面積	56.72	m <sup>2</sup>	17.15	坪	屋根勾配	4.5	寸



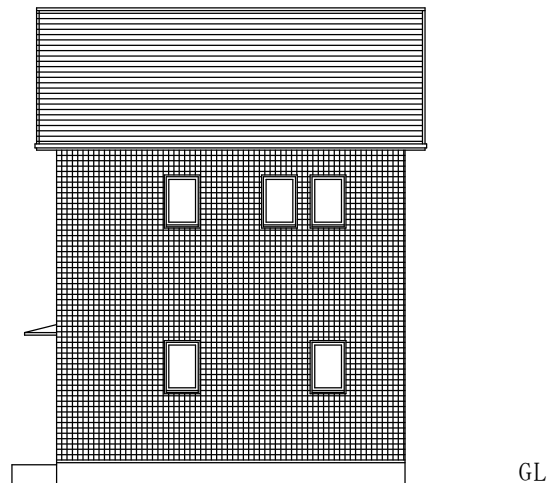
南立面図1/100



東立面図1/100



西立面図1/100



北立面図1/100