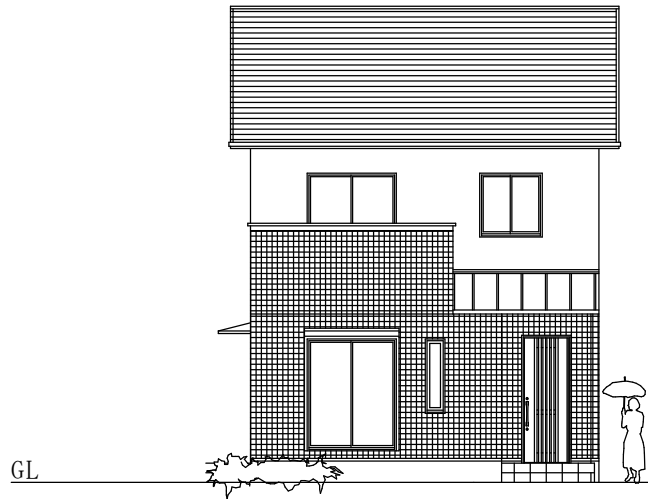
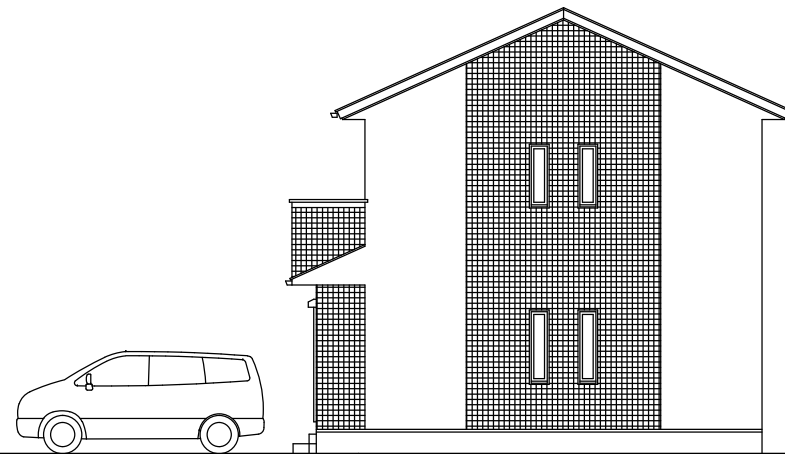


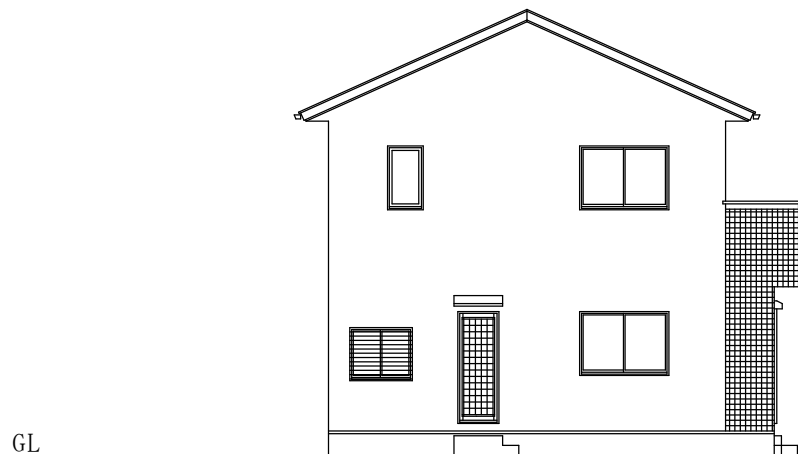
1階床面積	49.68 m ²	15.03 坪	吹抜面積	0.00 m ²
2階床面積	46.37 m ²	14.02 坪	バルコニー	4.96 m ²
延べ床面積	96.05 m ²	29.05 坪	施工面積	103.50 m ²
建築面積	52.17 m ²	15.78 坪	屋根勾配	4.5 寸



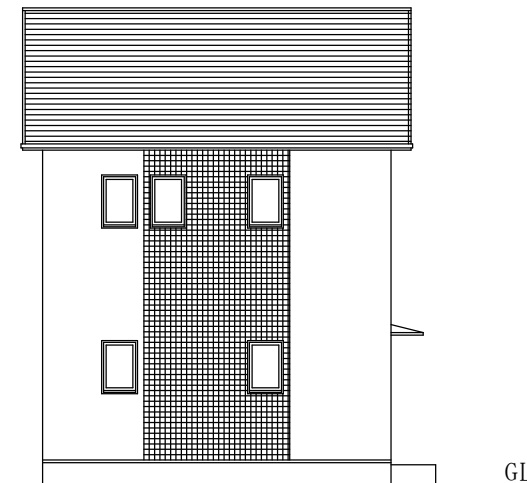
南立面図1/100



東立面図1/100



西立面図1/100



北立面図1/100